

# NENIN

2008

## TERROIR

---

Situé sur le plateau de Pomerol, Château Nénin bénéficie d'un terroir emblématique associant graves profondes, argiles et sols riches en fer, caractéristiques des grands vins de l'appellation. La mosaïque de parcelles, réparties entre le haut du plateau d'argiles profonds et des versants plus graveleux, offre un équilibre naturel entre puissance, fraîcheur et finesse tannique. Ce terroir permet au merlot d'exprimer toute sa profondeur et son velouté, tandis que les Cabernets Franc et Sauvignon apportent structure, tension et complexité aromatique. Ces différentes expressions du vignoble favorisent une maturation lente et régulière des raisins, donnant naissance à des vins précis, élégants et dotés d'un grand potentiel de garde.

## MILLÉSIME 2008

---

Le printemps 2008 fut froid (surtout en avril), ce qui entraîna un début de cycle végétatif tardif. Les conditions estivales de fin juillet - début août permirent une véraison rapide et homogène. La maturation du raisin commença sous la pluie jusqu'à début septembre, avec une atmosphère relativement fraîche et pluvieuse. S'en suivit un mois de septembre particulièrement sec qui permit d'attendre la maturité optimale de ce millésime tardif.

## INFORMATIONS TECHNIQUES

---

Assemblage : Merlot 81% Cabernet Franc 19%

Date de vendange : Du 25 septembre au 8 octobre 2008

Degré : 13,78 % - Acidité Totale : 2,85 gH<sub>2</sub>SO<sub>4</sub>/l - pH : 3,57 - IPT : 70



DOMAINES DELON

# NENIN

2008

## NOTES DE DÉGUSTATION

---



15,5/20

REVUE DU VIN DE FRANCE

Dense, c'est un vin de mâche, d'une admirable droiture. Si Nénin 2008 peut paraître trop strict aujourd'hui, il devrait encore grandir quand d'autres auront perdu leurs attraits. (Janvier 2019)

90/100

THE WINE CELLAR INSIDER / JEFF LEVE

Showing its age in the color and with its secondary nuances of truffle, forest, herb, tobacco leaf and plums, the medium bodied wine has softened and added more sweetness to the red fruits. There is a bit of masculinity on the palate, but with a bit more aging, that should soften as well. (September 2018)

89-91/100

WINE ENTHUSIAST / ROGER VOSS

Barrel sample. This is dense but sweet, the fruit jammy, spicy. There is a core of dry tannins at the end, with acidity appearing only at the end. (July 2011)

16,5-17,5+/20

THE WINE DOCTOR / CHRIS KISSACK

This wine (...) has a more exotic aroma profile than Fugue, with notes suggestive of scented plums rubbed on stones. The palate is at first weighty and dense, but then much more restrained and better judged through the middle. Still quite firm though, and a charcoaly edge here too, a touch chewy and hard on the finish. But it has good acids. (April 2009)

18/20

BETTANE ET DESSEAUVÉ

Un vin supérieurement équilibré, au velouté de texture irréprochable, où le dégradé de saveurs de violette se révèle superbe, il y a une sacrée tenue en bouche, ce vin se révèle pleinement au bout de trois heures d'ouverture.

WINE ADVOCATE / ROBERT PARKER



DOMAINES DELON

# NENIN

2008

Sweet mulberry and black cherry fruit, earth, crushed rock, and spring flower characteristics are followed by a wine displaying a full-bodied texture, sweet tannin, and admirable purity.

16/20

GAULT & MILLAU

(Juin 2013)

15/20

JANCIS ROBINSON

(March 2018)

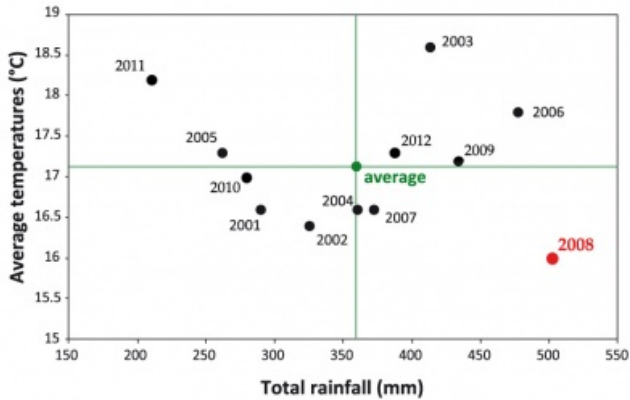


DOMAINES DELON

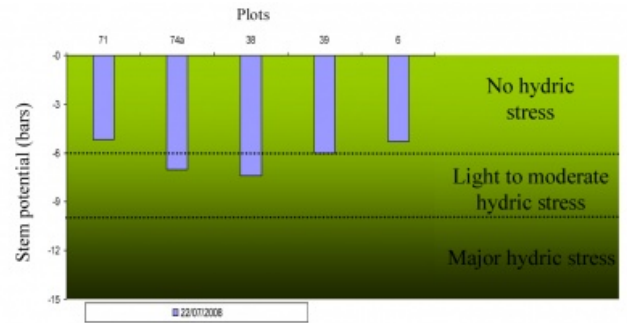
# NENIN

## 2008

Comparatif des températures et précipitations sur la période végétative : du 1er mars au 31 octobre



Mesure des contraintes hydriques en 2008



Pluviométrie et températures en 2008



Stades phénologiques

