

NENIN

2013

TERROIR

Situé sur le plateau de Pomerol, Château Nénin bénéficie d'un terroir emblématique associant graves profondes, argiles et sols riches en fer, caractéristiques des grands vins de l'appellation. La mosaïque de parcelles, réparties entre le haut du plateau d'argiles profonds et des versants plus graveleux, offre un équilibre naturel entre puissance, fraîcheur et finesse tannique. Ce terroir permet au merlot d'exprimer toute sa profondeur et son velouté, tandis que les Cabernets Franc et Sauvignon apportent structure, tension et complexité aromatique. Ces différentes expressions du vignoble favorisent une maturation lente et régulière des raisins, donnant naissance à des vins précis, élégants et dotés d'un grand potentiel de garde.

MILLÉSIME 2013

Le millésime 2013 fut marqué par un printemps frais et humide à l'origine d'un début de cycle végétatif très lent et d'une floraison exceptionnellement tardive. La véraison et le début de maturation bénéficièrent ensuite de conditions favorables avec un mois de juillet parmi les plus chauds de la décennie et un début août sec et ensoleillé. Malgré le retour des pluies à partir de mi-septembre et grâce à la bonne gestion du vignoble (anticipation des effeuillages et échardages, enherbements ciblés), l'état sanitaire du raisin resta satisfaisant jusqu'au dernier jour de récolte.

INFORMATIONS TECHNIQUES

Assemblage : Merlot 67% Cabernet Franc 33%

Date de vendange : Du 1er au 11 octobre 2013

Degré : 13,30 % - Acidité Totale : 3,65 gH₂SO₄/l - pH : 3,65 - IPT : 62



DOMAINES DELON

NENIN

2013

NOTES DE DÉGUSTATION



91/100

ALEXANDRE MA

Although Nénin 2013 doesn't have the iconic concentration and opulent fruitiness, its freshness and elegance are still good enough to touch your heart. The bright acidity is infused with Chinese sour plum and vibrant cranberry jam; the palate is juicy and lingering without any hint of greenness, proving how strictly the grapes were selected during the harvest. It tasted very friendly after eight years of aging. (September 2021)

17/20

BETTANE & DESSEAUVÉ

Tannin un rien strict, avec un potentiel évident et surtout une assise juste pour le millésime. Comme à son habitude, c'est un coureur de fond.

GUIDE HACHETTE DES VINS 2017

La robe est colorée, le bouquet aérien et frais, d'abord floral (rose), libère ensuite des notes fruitées et boisées, nuancées de touches minérales raffinées. La bouche, d'une puissance maîtrisée, confirme cette élégance ample et chaleureuse à l'attaque, elle est tonifiée par une ligne acide qui étire la finale et exalte un fruit d'une grande pureté, respecté par des tanins boisés un peu fermes en finale. Tout est en place pour une évolution harmonieuse. 2018-2026.

15/20

REVUE DU VIN DE FRANCE

Constitué d'une forte proportion de cabernet franc, Nénin brille par un fruit simple mais éclatant, avec une finale sapide. (Guide Vert 2017)

87/100

WINE ADVOCATE / NEAL MARTIN

The 2013 Nénin has a conservative, rather "serious" bouquet with broody, tertiary black fruit, the 33% Cabernet Franc imparting a slight cured meat accent. The palate is medium-bodied with light tannin, straightforward red berry fruit mixed with sea salt and a touch of dried orange peel. It is quite linear and slightly lean towards the finish, which is no surprise given the vintage, ensuring that this will be an early drinking Nénin to enjoy over the



DOMAINES DELON

NENIN

2013

next 6-8 years. (October 2016)

88/100

WINE SPECTATOR / JAMES MOLESWORTH

Offers candied plum and raspberry reduction notes, with a dose of sweet licorice holding the finish. a touch firm, with a plum skin edge checking in, though this remains generally juicy and ready to go. Shows much more density now than when tasted from barrel. (2016)

89/100

JAMES SUCKLING

Delicate and fruity with a freshbackbone of acidity and juicy fruit. Medium body, light tannins with cherry, berry and citrus undertones. Fresh and delicious. (February 2016)

89/100

WINE ENTHUSIAST / ROGER VOSS

This wine is perfumed with a high proportion of Cabernet Franc, giving structure and tannins as well as blackberry fruits. Like all the wines of the vintage, it is fruity although it balances that characteristic with the tight final texture. Drink from 2019. (January 2016)

14/20

THE WINE DOCTOR / CHRIS KISSACK

Dried cherry skins on the nose, with a little Cabernet perfume, dark and slightly sooty. The palate has the same fruit-driven style as the second wine just tasted, with that same fleshy substance, but here there is more energy to it, a brighter acidity, and a slightly sooty grip from the tannins. It has a crunchy substance in the finish. Juicy plum fruit here. Clean and very approachable, charming, too. For the vintage, and the château, it's a good effort. Nice grip in the finish. For drinking soon. (October 2015)

87-90/100

VINOUS / IAN D'AGATTA

Vivid ruby. Enticing red fruit and floral aromas and flavors are supported by lively acids and silky tannins. The persistent finish showcases repeating floral and dark berry nuances. A much more refined Nenin than usual, with the largest percentage of cab franc I recall for this property (...). This is also



DOMAINES DELON

NENIN

2013

a very good example of how eliminating lower-quality merlot from the final blend really was the right thing to do; (...). A very successful, less chunky Nenin. (May 2014)



90/100

FALSTAFF / PETER MOSER

Dunkles Rubingranat, violette Reflexe, breitere Randaufhellung. Saftige Kirschenfrucht, feiner Pflaumentouch, angenehme Kräuterwürze, mit Orangenesten unterlegt. Saftig, dezente Feigenfrucht, angenehme Süße, feine Tannine, gute Länge, schokoladiger Nachhall. (April 2014)

88-90/100

THE WINE CELLAR INSIDER / JEFF LEVE

(...). Light ruby in color, the medium-bodied wine has reticent aromas of spicy red berries, herbs and hints of earth that transition into a light, fresh, and peppery finish with cherries and strawberries. (April 2014)

15,5/20

GAULT & MILLAU

(Juin 2014)

15,5/20

JEAN-MARC QUARIN

Couleur vive et pourpre. Nez fruité discret. Bouche soyeuse, savoureuse, arrondie, juteuse et agréable. Longueur moyenne. (Avril 2014)

89/100

JEANNIE CHO LEE

(April 2014)

17/20

RENE GABRIEL

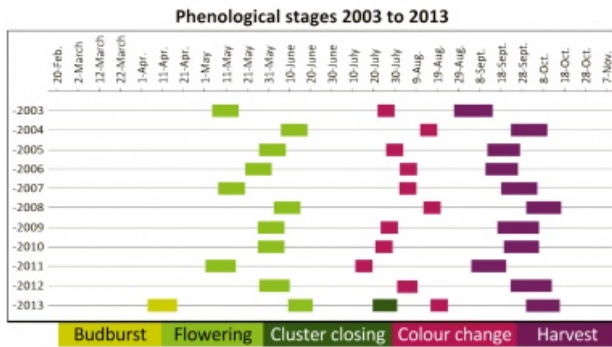


DOMAINES DELON

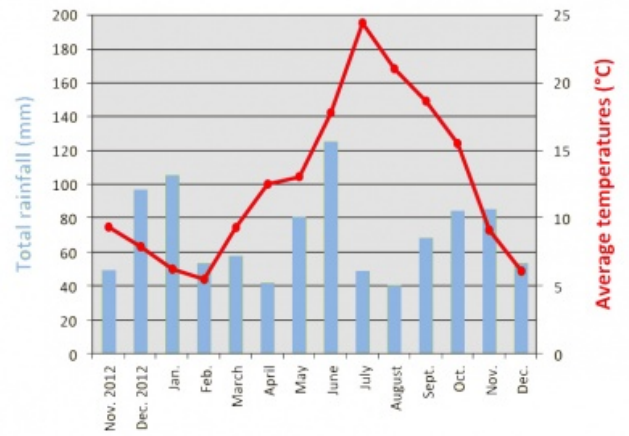
NENIN

2013

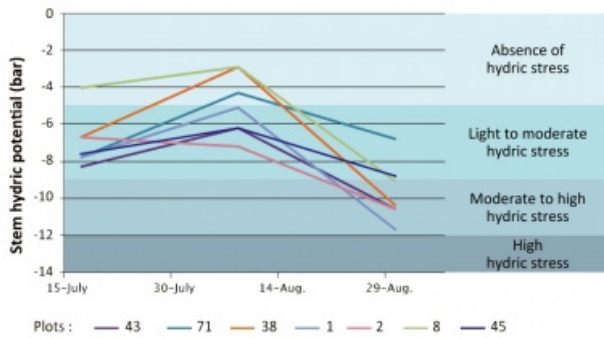
Stades phénologiques



Pluviométrie et températures en 2013



Mesure des contraintes hydriques en 2013



Comparatif des températures et précipitations sur la période végétative : du 1er mars au 31 octobre

