

Le Petit Lion

du Marquis de Las Cases

2011

TERROIR

Le Grand Enclos de Las Cases renferme un terroir d'une très grande complexité. Issu majoritairement de graves du Quaternaire sur sous-sol gravelo-sableux et gravelo-argileux, on rencontre également des argiles plus ou moins profondes et compactes, parfois même affleurantes. La proximité de la Gironde est responsable de cette grande diversité de sols, créée au fil des périodes géologiques par superpositions successives. De plus, le fleuve génère un microclimat bien spécifique qui permet une maturité très précoce des raisins et protège le vignoble du gel.

MILLÉSIME 2011

2011 est le second millésime le plus chaud de la décennie après 2003 ! Il fut surtout marqué par un printemps exceptionnellement chaud et sec conduisant à une date de floraison extrêmement précoce. Mi-juillet, la véraison démarra lentement puis s'accéléra suite à quelques pluies. Les contraintes hydriques très fortes en début de saison furent modérées par une pluviométrie estivale bien répartie. La maturité finale put ainsi atteindre des niveaux très intéressants en termes de potentiel phénolique, notamment sur les Cabernets Francs.

INFORMATIONS TECHNIQUES

Assemblage : Cabernet Sauvignon 42% Merlot 54% Cabernet Franc 1% Petit Verdot 3%

Date de vendange : Du 13 au 28 septembre 2011

Degré : 13,31 % - Acidité Totale : 3,91 gH₂SO₄/l - pH : 3,42 - IPT : 69



DOMAINES DELON

Le Petit Lion

du Marquis de Las Cases

2011

NOTES DE DÉGUSTATION

91/100

DECANTER / JANE ANSON

This is juicy and fresh, beautiful aromatics with a crushed mint grip as it travels through the palate. One of the easiest to recommend in terms of its lift and character. Full of spice. Last vintage with Petit Verdot in the blend. Drinking Window 2021 - 2032. (February 2021)

89/100

FALSTAFF / PETER MOSER

Tiefdunkles Rubingranat, violette Reflexe, zarte Randaufhellung, feine Holznote, exotische Gewürzanklänge, etwas Zimt, reife Kirschenfrucht unterlegt. Mittlerer Körper, rotbeerige Frucht, rassige Säurestruktur, mineralisch, zitronige Nuancen im Abgang, ein lebendiger Speisenbegleiter. (February 2014)

92/100

WINE ENTHUSIAST / ROGER VOSS

Dominated by ripe Merlot, this is a forward, black currant-flavored wine. It combines freshness with super-rich fruitiness, giving a wine that only hints at darker, smoky tannins. The dense texture plays on the ripe fruit and suggests a wine for the medium-term. Drink from 2017. (January 2014)

90/100

JEANNIE CHO LEE

Accessible and easy to enjoy with moderate depth - approachable now. Silky tannins with fairly long length. (January 2014)

16,5/20

JANCIS ROBINSON / JULIA HARDING

Second wine of Las Cases. (...). Deep crimson. Dusty minerally red fruit, just a little smoky. Lithe and supple and lots of fresh red fruit. Bright with some dusty but not dry tannin. Tight but not at all hard. (April 2012)

15,75/20

JEAN-MARC QUARIN



DOMAINES DELON

Le Petit Lion

du Marquis de Las Cases

2011

Couleur sombre intense et belle. Nez fruité, fin, crémeux et subtil. Entrée en bouche soyeuse. Le vin se développe aromatique et crémeux au toucher, sur des tanins fins et une finale de longueur normale. Très agréable avec une dominante de 54 % de merlot. (Avril 2012)

BETTANE & DESSEAUVÉ

Les vignes jeunes de l'enclos ont donné un vin souple mais plus charnu que dans les deux années précédentes et davantage porteur du cachet du terroir. Surveiller les prix de sortie et ne pas hésiter s'ils sont raisonnables.

WINE ADVOCATE / ROBERT PARKER

At 13,6%, it is slightly higher in alcohol than the grand vin because of the riper Merlot component. Its deep plum/purple color is accompanied by lovely berry and mocha fruit intertwined with a hint of coffee beans. With good fatness, it should drink nicely for a decade. (April 2012)

89/100

WINE SPECTATOR / JAMES MOLESWORTH

Dark, ripe and winy, with plum, cassis and blackberry fruit pumping along, showing mouthwatering anise and fruitcake notes. Has depth and muscle, but remains approachable now. (2014)



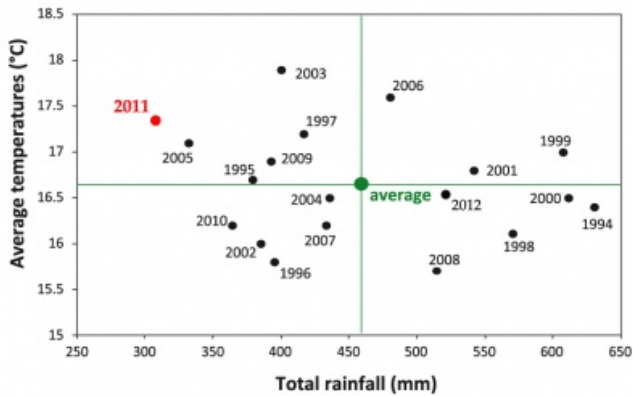
DOMAINES DELON

Le Petit Lion

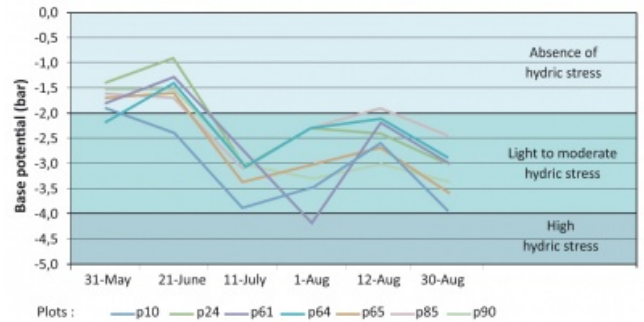
du Marquis de Las Cases

2011

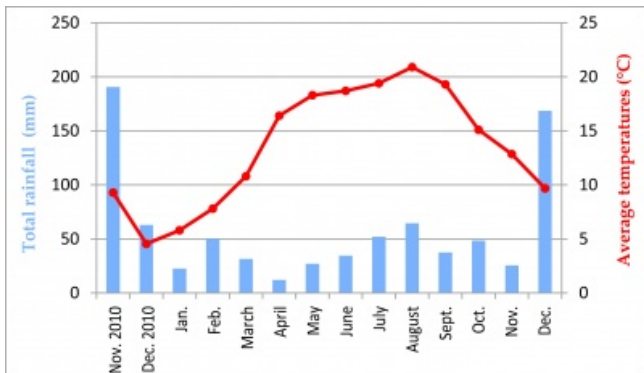
Comparatif des températures et précipitations sur la période végétative : du 1er mars au 31 octobre



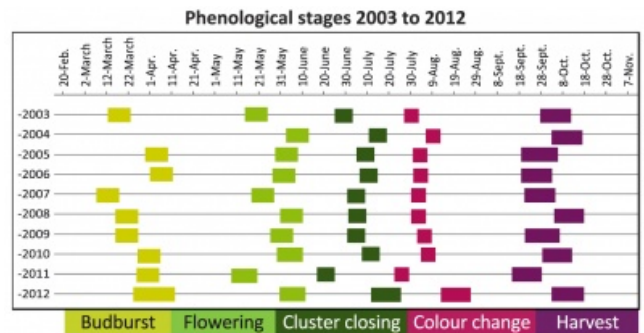
Mesure des contraintes hydriques en 2011



Pluviométrie et températures en 2011



Stades phénologiques



DOMAINES DELON